

# ControlPads Serie NOVARA 3000

Keypads con control integrado



La serie de botoneras NOVARA 3000 se caracteriza por su económico coste y por integrar dentro de la propia botonera el control de dispositivos, por lo que es una solución ideal para el control en salas de conferencias y aulas.

#### DISEÑO Y ELEGANCIA

La serie de ControlPads NOVARA 3000 está formada por interfaces de usuario altamente rentables que combinan 6, 8 y 17 botones, de uso sencillo, con un dispositivo de control integrado para el volumen, la selección de entradas y la alimentación, para una amplia gama de equipos A/V.

La serie 3000 es compatible con la suite de control de AMX Resource Management Suite (RMS) a través del puerto Ethernet integrado, esto permite a las botoneras comunicarse con el software RMS para la realización de diagnósticos remotos por Internet, gestión de salas y control de cada sala de la red.

#### CARACTERÍSTICAS DESTACADAS

Otras características destacadas de las Novara 3000 son su compatibilidad con los archivos IR de AMX, de esta manera sus usuarios cuentan con una biblioteca de miles de archivos IR ya creados en AMX.com; la programación simplificada de los equipos gracias al software incluido Device Configuration (DCS), gracias al que no es necesario programar para la configuración del sistema; y la posibilidad de que los ControlPads sean configurados por red, así todas las unidades en una instalación, o campus, pueden ser configurados y actualizados simultáneamente.

La Serie NOVARA 3000 está compuesta de los siguientes equipos:

- Botonera de control con 6 botones (US, UK, EU) –CP-3006
- Botonera de control con 8 botones y navegador (US, UK, EU) –CP-3008
- Botonera de control con 17 botones y navegador (US, UK, EU) –CP-3017
- Botonera de control con 8 botones, navegador y controles de transporte (US)



**CP-3006**

- Funciona con archivos IR de AMX
- Inactividad / Reloj de tiempo de espera RTC
- Puerto Ethernet incluido.
- Compatible RMS.
- Bloqueo de seguridad.
- Configurable a través de la red
- Software de configuración de dispositivos (DCS)

**DIMENSIONES:(ALxANxP)**

- 11,9cm x 8,8cm x 1,27cm.

**COLORES**

- Disponible en negro, blanco y aluminio.



**CP-3008**

- Funciona con archivos IR de AMX
- Inactividad / Reloj de tiempo de espera RTC
- Puerto Ethernet incluido.
- Compatible RMS.
- Botón de volumen giratorio con tira de Leds indicadora.
- Bloqueo de seguridad.
- Configurable a través de la red
- Software de configuración de dispositivos (DCS)

**DIMENSIONES:(ALxANxP)**

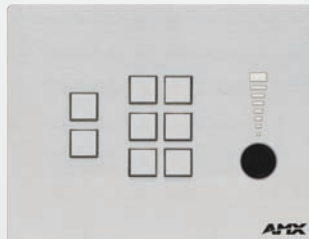
- 11,9cm x 15,19cm x 1,27cm.

**COLORES**

- Disponible en negro, blanco y aluminio.

**PANEL FRONTAL**

- Botones de multiples colores.
- Botón de volumen giratorio.
- Barra de volumen Led.



**CP-3017-NA**

- Funciona con archivos IR de AMX
- Inactividad / Reloj de tiempo de espera RTC
- Puerto Ethernet incluido.
- Compatible RMS.
- Panel de navegación.
- Botón de volumen giratorio con tira de Leds indicadora.
- Bloqueo de seguridad.
- Configurable a través de la red
- Software de configuración de dispositivos (DCS)

**DIMENSIONES:(ALxANxP)**

- 11,9cm x 15,19cm x 1,27cm.

**COLORES**

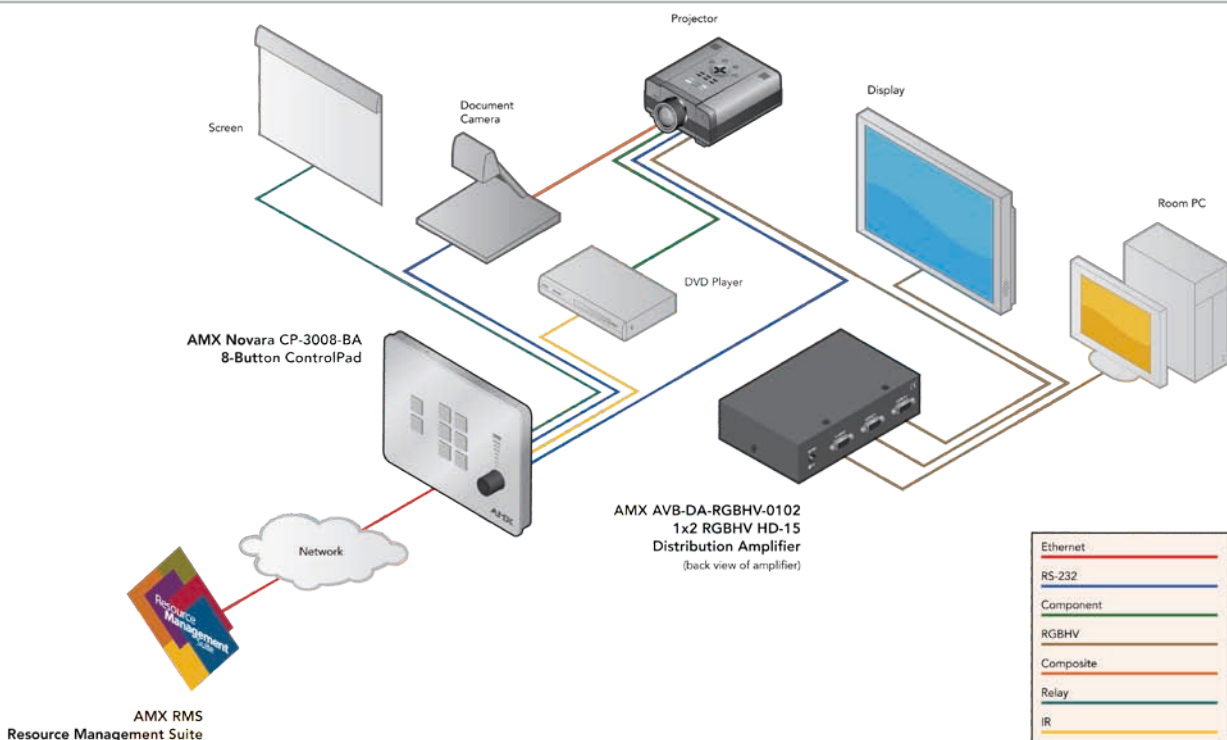
- Disponible en negro, blanco y aluminio.

**PANEL FRONTAL**

- Botones de multiples colores.
- Panel de navegación.
- Botón de volumen giratorio.
- Barra de volumen Led.



**DIAGRAMA**



IT'S YOUR WORLD. TAKE CONTROL.