



Resource Management Suite – RMS Enterprise Software



Gestión Remota Centralizada de equipamiento AV en red y sistemas de edificios.

EL Software RMS Enterprise cuenta con un panel de control intuitivo que facilita la centralización de la gestión, seguimiento y monitorización de equipos audiovisuales, iluminación, climatización y otras funciones del edificio. RMS Enterprise contribuye a las iniciativas de reducción de energía y prolonga la vida útil de los dispositivos. Adicionalmente, los administradores de IT y de AV pueden mejorar los tiempos de respuesta SLA (Service Level Agreement o acuerdo de nivel de servicio) y reducir el tiempo de inactividad del equipo, mientras que mejora horarios de inicio de las reuniones y eficiencia con RMS Enterprise Scheduling.

Índice

INTRODUCCIÓN	4
DE UN VISTAZO.....	5
GUI BASADO EN WIDGET.....	5
GESTIÓN ENERGÉTICA	8
RMS ENTERPRISE SCHEDULING	10
RESUMEN.....	10
RMS BENEFICIOS RMS ENTERPRISE.....	12

INTRODUCCIÓN

Sucede con demasiada frecuencia: Una empresa o institución educativa invierte en equipos audiovisuales, descubriendo que están constantemente persiguiendo problemas debido a la falta de un sistema centralizado de control y gestión de los equipos. Sin una gestión centralizada, el personal de soporte está constantemente reaccionando a los problemas, ya que no tienen los medios de diagnóstico de problemas de equipos de forma remota o visualización de métricas de rendimiento del sistema. Aún es más frustrante para el personal de mantenimiento, que debe ir a cada sala en persona a solucionar los problemas, ya que no tienen ninguna manera de comunicarse de forma remota con el equipo de AV.

Al mismo tiempo, estamos experimentando una convergencia entre los mundos IT y AV. Gestores/Administradores de IT están ahora tomando decisiones de AV en base a los requisitos de la empresa, tales como:

Especificando modelos tradicionales cliente-servidor usando puertos estándar y comunicaciones;

Confiando en servidores virtuales, entornos alojados, redundancia, e implementaciones de granjas de servidores;

Requiriendo gestión a gran escala para los usuarios, roles, y seguimiento de actividades de usuario.

Por otra parte, los administradores IT y de AV en este nuevo mundo combinado AV/IT demandan visibilidad sobre la frecuencia de uso de los equipos de AV de los usuarios finales - y con qué propósito. Esto lleva a problemas con la ampliación de la inversión AV y solucionar problemas de rendimiento, ya que es difícil justificar la inversión adicional sin una adecuada información analítica sobre cómo y por qué se está utilizando.

En la nueva convergencia hacia el mundo AV/IT, RMS Enterprise cumple con estos requisitos y ofrece muchas características que benefician tanto a los gestores de IT como a los de AV.

RMS Enterprise está dirigido a Administradores proactivos de IT y de AV quienes entienden la necesidad de tener una herramienta de gestión remota con múltiples capacidades para monitorizar y gestionar equipos en salas de conferencias, auditorios y centros de datos, configuración automatizada de sala vía identificador de usuario (user ID), o proporcionar informes sobre el uso de energía y programas de mantenimiento.



Centro de Operaciones del Texas Woman's University – Denton, Texas

DE UN VISTAZO

RMS Enterprise es un software cliente/servidor escalable para gestores/administradores IT y de AV que provee capacidad de gestión remota de activos AV y sistemas de edificios. El software se caracteriza por poseer un interfaz de control intuitivo que facilita la gestión centralizada y monitorizado de equipamiento AV, iluminación, clima (HVAC) y otros sistemas de los edificios. Esto permite al usuario final un mantenimiento proactivo de dispositivos AV antes de que una lámpara agote su tiempo útil de vida o recibir notificación inmediata cuando un Display se queda sin conexión. Los gestores de IT y de AV pueden mejorar sus tiempos de respuesta y los usuarios finales reducirán la cantidad de pérdida de productividad mientras esperan que los equipos de la sala de reuniones funcionen. Para los integradores, RMS Enterprise soporta de forma nativa el estándar AMX NetLinx API (SNAPI), que simplifica en gran medida la adición de control y seguimiento, a cualquier sistema RMS. Con el fin de asegurarse de que su software RMS está siempre actualizado con las últimas mejoras de características además de tener acceso a primer nivel del equipo de soporte técnico de AMX con un profundo conocimiento de la solución RMS, AMX ofrece un contrato de mantenimiento (RMS SMA) para soluciones de RMS Enterprise y RMS Education. Disponible en incrementos de un año, este plan de servicio renovable ofrece a las organizaciones con un programa de mantenimiento que hace que sea fácil de mantener el RMS actualizado en combinación con el soporte técnico de AMX.

RMS Enterprise también cuenta con el módulo RMS Enterprise Scheduling, el cual mejora la eficiencia de los espacios de reuniones y de la tecnología permitiendo a los usuarios y al personal de soporte programar la agenda de uso de espacios de reuniones, preconfigurar la tecnología de la sala para las próximas reuniones, y asegurar la actividad a través de notificaciones por correo electrónico y alertas automatizadas sobre panel de control.

CARACTERÍSTICAS CLAVE

- GUI (Interfaz Gráfico de Usuario) basado en Widget
- Arquitectura Empresarial
- Características de Administración de energía
- Programación y Calendario (Agenda)

GUI (INTERFAZ GRÁFICO DE USUARIO) BASADO EN WIDGET

Independientemente de su potencial subyacente, un sistema software lleva a cabo solo tal cual su interfaz de usuario ha sido diseñado conforme a las necesidades de los gestores de IT y de AV. Muchas soluciones empresariales fracasan debido a un interfaz de usuario demasiado complejo o requiere amplia formación para ser efectivo. Con estos sistemas complejos, un usuario puede pasar más tiempo viendo los detalles de la masa no estructurada de datos de lo que podría pasar en realidad trabajando para solucionar el problema.

Soluciones empresariales de éxito resuelven este problema mediante la creación de un sencillo e intuitivo, interfaz de usuario con una estructura lógica. Esto normalmente incluye capacidad de panel de mandos que permite a los usuarios ver el rendimiento del sistema en tiempo real, de modo que puedan prestar un soporte mucho más dinámico, centrándose en los temas más críticos que afectan el rendimiento del sistema.

RMS Enterprise incluye un diseño de panel de control totalmente personalizable para cada usuario. RMS aprovecha la herramienta aplicación web Adobe Flex que ofrece multi-plataforma, un mejor rendimiento y

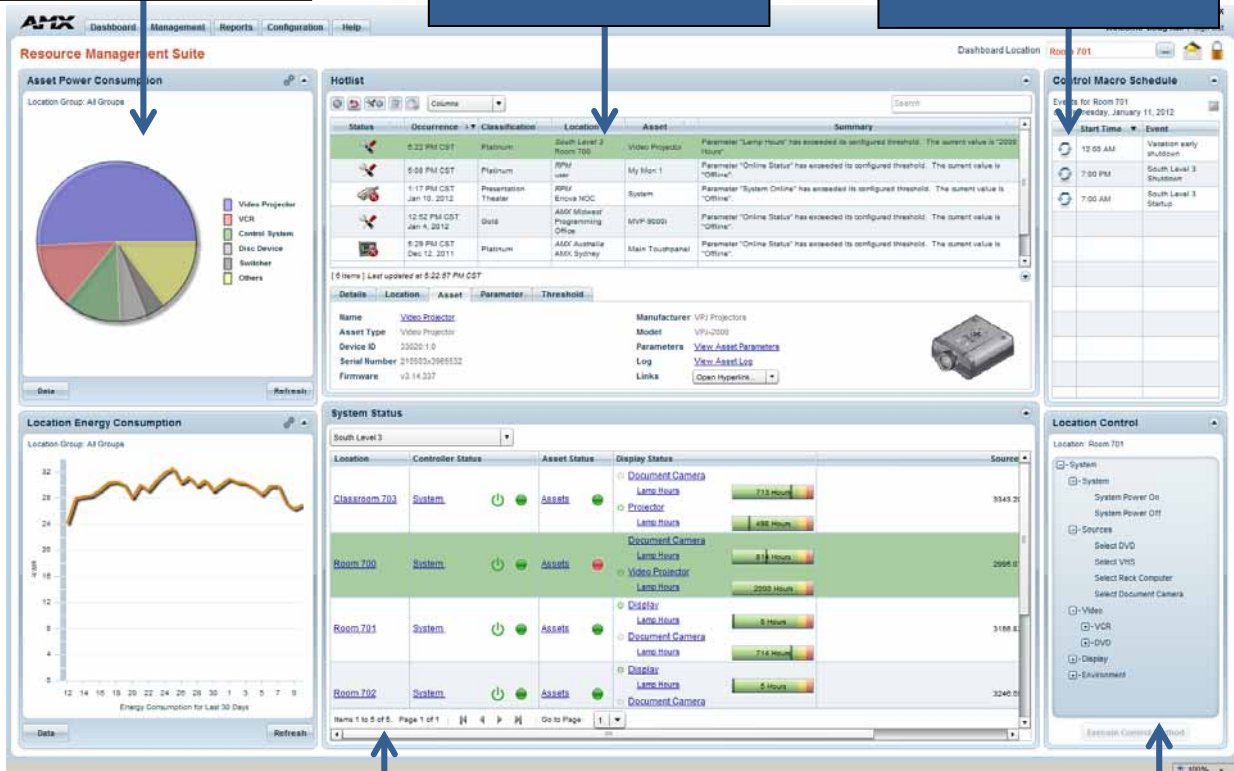
una navegación intuitiva. Sus gráficos visuales de barras multicolor proporcionan elementos gráficos con las etapas definidas por el usuario para el estado del dispositivo y las notificaciones. El panel de control cuenta con una "Lista caliente" mostrando todas las excepciones del sistema actual y problemas que deben abordarse en el sistema RMS para las localizaciones que el usuario actualmente autenticado tiene permisos para visualizar.

System Status ofrece vistas rápidas de los parámetros del dispositivo en un formato gráfico. El Widget de visualización de consumo de energía muestra los valores en Kw horas para salas y dispositivos a lo largo del tiempo. El Widget Control de Macro de Agenda de Uso proporciona una lista de eventos programados de control de macros para cualquier ubicación. Seleccione las entradas, desconecte la alimentación y ajuste puntos de referencias para el sistema de clima (HVAC) utilizando el Widget de Control de Ubicación para el acceso rápido a las funciones de dispositivos comúnmente controlados.

Widget de Energía muestra un resumen del consumo de Energía para la localización seleccionada por Localización y Activo y Tipo.

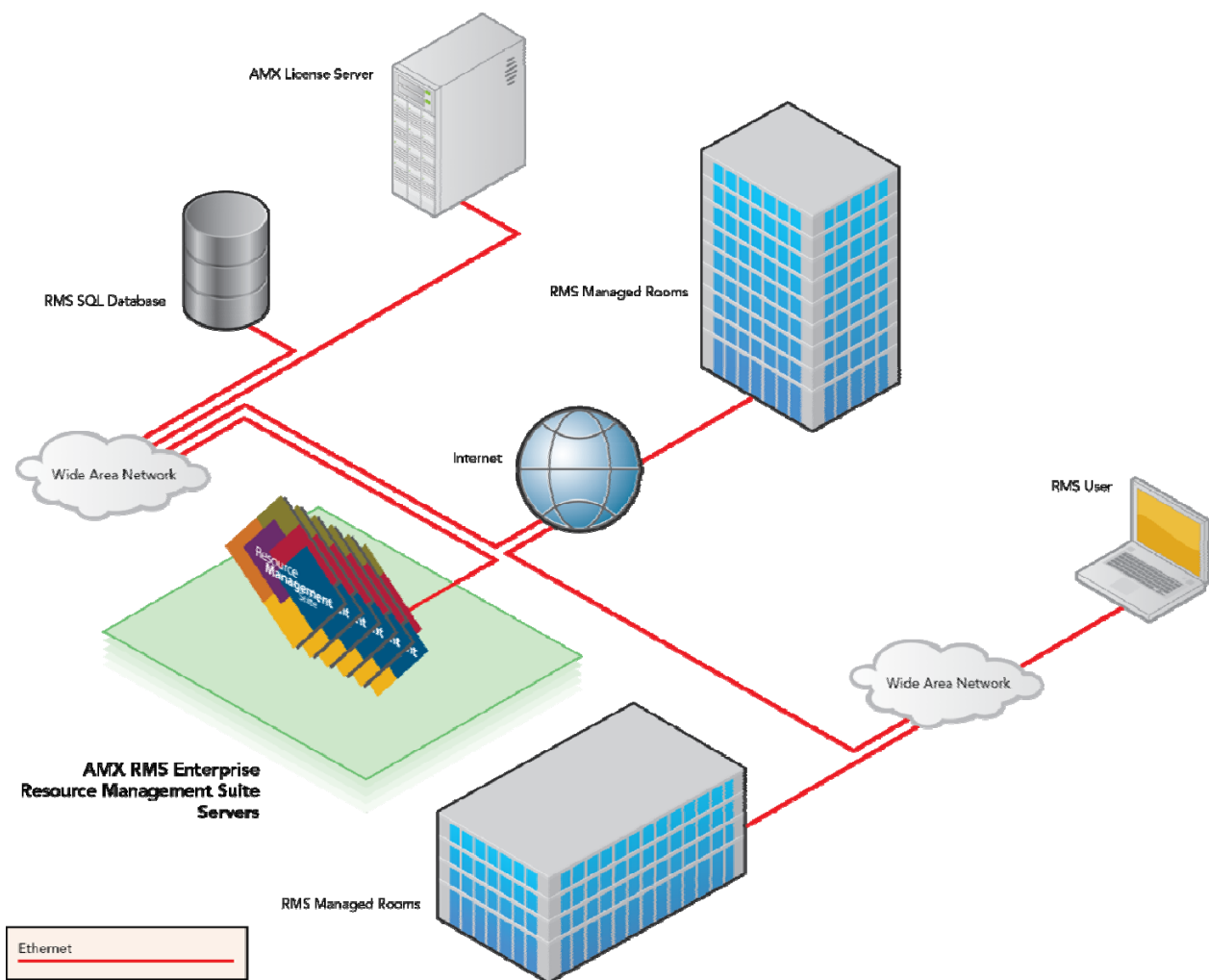
Widget Hotlist muestra todas las excepciones del sistema actuales e incidencias que necesitan ser direccionadas en el sistema RMS.

Programa eventos de todo el sistema sobre una base periódica para ahorrar energía y prolongar la vida útil del dispositivo.



El Panel de Control es personalizable – aña le y quita Widgets, y oredena su colocación. Los Widgets se conservan con cada cuenta de usuario, permitiendo un único panel de control personalizado para cada usuario.

El Widget de Control de Ubicación muestra un listado en árbol de activos y funciones específicas de control de activos para la ubicación actual seleccionada.



ARQUITECTURA RMS ENTERPRISE

Los sistemas que no adoptan arquitectura empresarial están llenos de problemas de equilibrio de carga, disponibilidad y redundancia. A menudo generan un retorno de la inversión muy pobre, ya que no se desarrollan para ser escalables. Los equipos de soporte suelen gastar una cantidad excesiva de tiempo en el desarrollo de soluciones para los sistemas que son simplemente incapaces de crecer. Además, es difícil de administrar los permisos y otras tareas administrativas para un gran número de usuarios, ya que carecen de servicios adecuados de directorio.

RMS Enterprise proporciona una gestión a gran escala para los usuarios, roles y, el seguimiento de las actividades del usuario, incluyendo una pista de auditoría de la que llevó a cabo cada actividad y cuando se terminó. El software servidor soporta autenticación, encriptación y protección contra “Secuencias de comandos en sitios cruzados” (o agujero de seguridad típico de las aplicaciones Web, que permite a una tercera parte inyectar en páginas web vistas por el usuario código JavaScript o en otro lenguaje script similar (ej.: VBScript), evitando medidas de control como la Política del mismo origen) para prevenir amenazas a la seguridad. El uso del modo de hibernación y sus consultas con parámetros RMS protege el servidor frente a los ataques de inyección SQL.

Gestión de usuarios LDAP

RMS Enterprise soporta gestión de usuario basado en servicio de directorio permitiendo autenticación, autorización, asociación grupo/permiso, y sincronización con un servidor LDAP o Active Directory de Windows.

Registro de auditoría para las Actividades

RMS Enterprise proporciona registros de auditoría para las actividades iniciadas por el usuario. Este sistema de seguimiento permite auditar el rastreo de la interacción del usuario con el sistema RMS. Los elementos que se pueden auditar para RMS se limitan a acciones del usuario invocadas incluyendo fecha y hora de cuando la acción se llevó a cabo, una descripción de la acción que se llevó a cabo, el nombre del usuario realiza la acción, contenido de la acción, y ubicación donde se llevó a cabo.

Arquitectura Orientada a Servicios (SOA)

RMS Enterprise es un modelo tradicional cliente-servidor, donde cada RMS SDK permite actuar como clientes que se comunican con los servicios centrales de RMS. Esta aplicación proporciona interfaces bien definidas que son fácilmente consumibles por otras plataformas de cliente y sistemas. La implementación SOA utiliza puertos de comunicación web y convenciones que son más fácilmente adoptadas y entendidas por las organizaciones de IT.

Implementaciones escaladas

RMS Enterprise puede ser desplegado en un número de configuraciones para satisfacer las necesidades del cliente. Estas opciones de despliegue incluyen solución de un único servidor “stand-alone” en una red local a una implementación de varios servidores en una granja de servidores web para escalabilidad, redundancia y balanceo de la carga.

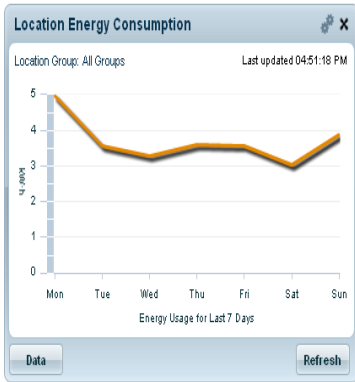
GESTIÓN ENERGÉTICA

Un factor que suele pasarse por alto en la evaluación de la adquisición de equipo de AV es su impacto en los costos de energía. Las empresas e instituciones educativas con frecuencia dejan sus equipos AV funcionando durante largos períodos de tiempo ya que carecen de un método centralizado para desactivarlos o cambiar el equipo a modo “standby” o de espera. Además, muchos usuarios de equipamiento AV carecen de visibilidad de los costos de energía siendo incapaces de analizar estos costos de manera significativa. Esta es una gran preocupación ya que las iniciativas verdes se han vuelto universalmente muy importantes.

RMS Enterprise muestra información de seguimiento y visualización en la gestión de la energía para todos los activos controlados en el sistema RMS. Para un administrador de IT o AV, esto significa una visibilidad clara de la utilización de la energía, junto con la capacidad de colocar de forma remota equipos de AMX en modo “standby” o modo de espera. Esto se traduce en enormes ahorros de energía durante la vida útil de los equipos.

RMS calcula automáticamente las tasas de consumo de energía (en vatios) en función del tipo de activos y el estado de alimentación del dispositivo. Cuando el “activo alimentación” está en ON, el servidor de RMS aplicará la tarifa de energía TIEMPO asignado ya sea el modelo activo si se ha configurado, o tipo de activo. Cuando el “activo alimentación” está en OFF, el servidor de RMS aplicará la tarifa de energía EN ESPERA asignado al modelo activo o tipo de activo. Esta manipulación automática predeterminada del consumo activo de energía por el servidor de RMS puede ser anulado por el cliente RMS. Esto se hace para activos tipo medidores de potencia y dispositivos de control tales como la PDU y UPS que proporcionan el valor del consumo de energía a RMS a medida que cambian. Si se utiliza el AMX NXA-PDU-8 (unidad de distribución de energía) para monitorizar la alimentación de otros activos en el cliente RMS, este es gestionado por el módulo de distribución de potencia PDU para monitorizarse en RMS. El sistema RMS a continuación, hará

un seguimiento del consumo de energía de activos para cada activo monitorizado. El sistema RMS puede enviar alertas basadas en umbrales de consumos o seleccionar automáticamente los ajustes para lograr la gestión de la energía deseada. El Administrador de informes proporciona costos de la energía y cálculo estimado de emisiones (libras de CO₂) para un período de tiempo definido. RMS incluye widgets específicos para el panel de control de consumo de energía por ubicación y activo. Estos widgets harán un análisis del consumo total de energía de una ubicación o un grupo de ubicaciones seleccionado por periodos de tiempo tipo día/mes/año.

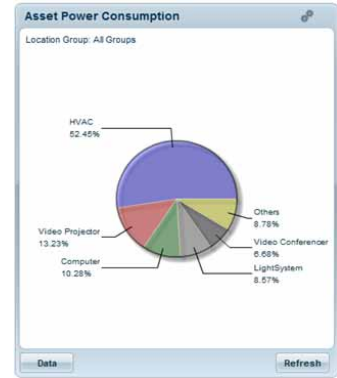


Location Energy Consumption
Location Group: All Groups
Last updated 04:51:18 PM

Date	Usage (kWh)
Monday 01/31/2011	4.96
Tuesday 02/01/2011	3.56
Wednesday 02/02/2011	3.28
Thursday 02/03/2011	3.6
Friday 02/04/2011	3.56
Saturday 02/05/2011	3.03
Sunday 02/06/2011	3.87

Total Usage: 25.89 kWh Average Usage: 3.69 kWh

Graph Refresh



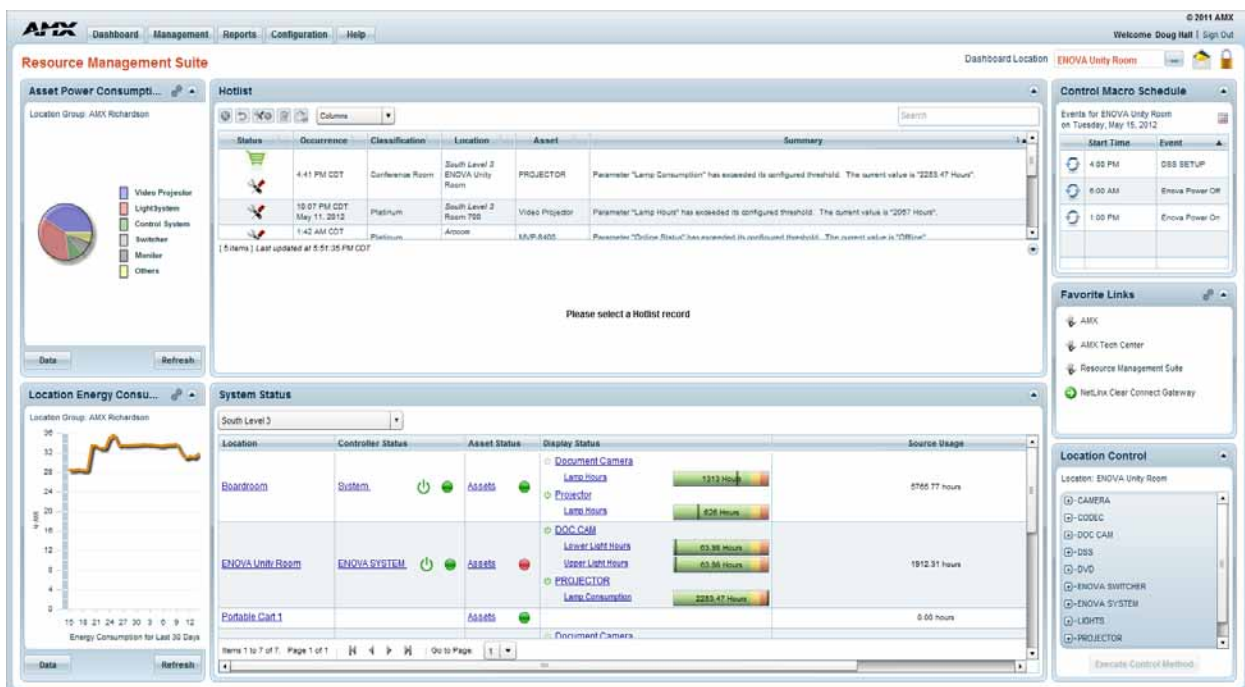
RMS ENTERPRISE SCHEDULING

Las reuniones son una parte integral de la vida. Ya sea en el mundo de los negocios, la educación superior o escuelas tipo K-12, gastamos un porcentaje importante de nuestro tiempo asistiendo y formando parte de los espacios de reuniones. El problema es que mucho de este tiempo se desperdicia debido a reuniones que no se inician a tiempo o problemas con la tecnología de sala de reuniones.

RMS Enterprise Scheduling elimina estos problemas, proporcionando claros beneficios para el usuario final, así como para el técnico de soporte. Facilita el inicio puntual de las reuniones mediante notificación al sistema de control cuando un lugar no está en uso, permitiendo preconfigurar la sala para el próximo evento. Cuando los usuarios entran en la sala para iniciar la reunión, la tecnología de sala de reuniones ya está configurada y lista para funcionar. Las funciones de calendario (agenda) y programación mejoran la productividad de las reuniones, al permitir que el sistema sea pre-configurado para satisfacer las horas de inicio y final, eliminando así el tiempo normalmente empleado en la configuración de los equipos.

RMS Enterprise Scheduling funciona en casi cualquier oficina o ambiente educativo, ya que se integra con Exchange, Lotus Notes, GroupWise, PeopleCube, EMS, Planon y R25. Al integrarse con estos sistemas de planificación tan populares se incrementa la productividad al mostrar información de la cita de los paneles táctiles, proporcionando reservas “ad-hoc” y facilitando la automatización de la sala en base a la ocupación prevista.

RMS Enterprise Scheduling también minimiza los problemas de la tecnología, proporcionando notificaciones automáticas por correo electrónico y alertas desde el panel de control para permitir el mantenimiento proactivo y asegurar el tiempo de actividad y la disponibilidad de las salas.



RESUMEN

Los millones de dólares invertidos en la hermosa, tecnología más avanzada de AV a través de un integrador no tienen ningún valor cuando no están funcionando. RMS Enterprise es la respuesta simple a un cliente

para maximizar el retorno sobre de su inversión de tecnología 24/7/365. RMS simplifica la operación, el soporte y la seguridad con un software escalable. Mejora las medidas de calidad del “Soporte on line” y cumple con los Acuerdos de Nivel de Servicio vía mantenimiento proactivo. Reduce el consumo energético y prolonga la vida útil de los dispositivos.

RMS Enterprise también integra una variedad de otras características que permiten facilidad de configuración, integración y mantenimiento.

- Soporte Centralizado – Gestión a gran escala para usuarios, roles, y, seguimiento de actividades de usuario incluyendo auditoría de quién llevó a cabo cada actividad y cuando se completó
- Mejora la Productividad – Previene incidencias en equipos que pueden interrumpir una reunión o evento
- Un nuevo RMS Software Development Kit o SDK que amplía el soporte de dispositivos, que ofrecerá nuevos módulos con una funcionalidad específica de dispositivo que ofrece una manera más integral de seguimiento y control AMX y de equipos de terceros
- Reduce los costos de energía cambiando de forma automática un equipo a su estado más bajo de consumo de energía al final de la reunión. La eficiencia de la Sala se maximiza gracias a la capacidad de RMS para finalizar reuniones en base a la ocupación de la sala, permitiendo a otros usuarios programar el espacio disponible.

RESUMEN BENEFICIOS RMS ENTERPRISE

SUMARIO DE LOS BENEFICIOS DE SUS CARACTERÍSTICAS

CARACTERÍSTICA	DESCRIPCIÓN	BENEFICIO
Soporte para Servidores Virtuales	RMS Enterprise puede ser instalado en una de las siguientes plataformas de virtualización: <ul style="list-style-type: none"> • VMware ESXi 4 (Enterprise Virtual Server) • Windows Server 2008 R2 Hyper-V 	La virtualización ayuda a reducir los costes a través de la consolidación de los servidores y los gastos operativos mediante la automatización, reduciendo al mínimo la pérdida de ingresos, al reducir el tiempo de inactividad, ya sea planificado o no planificado.
Características de Seguridad Empresarial	<i>Spring Security</i> es un <i>framework</i> de Java usado para implementar la autenticación, la seguridad de los recursos de la web, e implementar la autorización a nivel de métodos y objetos-instancias.	Soporta Autenticación, Encriptación y XSS para prevenir la ejecución de scripts o código malicioso. <i>Spring Security</i> se integra con los servicios de autenticación más frecuentes.
Gestión de Usuarios LDAP	Base de datos simple y accesible vía red donde una organización almacena información sobre las autorizaciones y privilegios de sus usuarios.	En la configuración de Roles y Permisos de RMS, cada rol puede ser asignado a un grupo específico dentro de LDAP.
Arquitectura Orientada a Servicios	La Arquitectura Orientada a Servicios (SOA) es una serie de principios flexibles de diseño usados durante las fases de desarrollo e integración del sistema.	<i>RMS packages functionality</i> un conjunto de servicios interoperables que pueden ser usados con sistemas múltiples, de diferentes dominios de negocio.
Granja Web / Implementación de clusters	RMS Enterprise simplifica los algoritmos de agrupamiento a través de múltiples máquinas en una granja web. Usando un <i>framework</i> de código abierto de mensajería con habilidades de comunicación entre grupos.	Mejora el rendimiento y la disponibilidad sobre la opción de instalar una sola máquina. Alta disponibilidad de los servicios que provee el agrupamiento. Balanceo de carga mediante la conexión entre máquinas para repartir el trabajo computacional.
Registro de Auditoría	El Registro de Auditoría es un proceso mediante el cual se documenta el flujo de transacciones a través de una organización, proceso o sistema.	El sistema de seguimiento y auditoría ayudará en registrar la interacción de los usuarios con el sistema RMS. Los elementos susceptibles de ser auditados por RMS se limitan a las acciones invocadas por los usuarios.
Software fácil de usar	Una serie de aplicaciones multi-plataforma basadas en Adobe Flash, permitiendo un mayor rendimiento y navegación mejorada.	Simplifica la configuración de las salas, la monitorización de los dispositivos, el uso energético y otros datos claves vía gráficos y barras de estadísticas fáciles de leer.
Lista de Incidencias en el Cuadro de Control	El <i>widget</i> de la Lista de Incidencias muestra todas las excepciones y problemas actuales que necesitan ser resueltos de las localizaciones que el usuario autenticado en ese momento en RMS tenga permiso para ver.	Alertas priorizadas basadas en excepciones facilitan el mantenimiento proactivo para garantizar un mayor tiempo de actividad con el fin de cumplir con los Acuerdos a Nivel de Servicio (SLA).
Control de Localizaciones	El <i>widget</i> de Control de Localizaciones muestra un árbol de equipos y funciones de control de éstos, de la localización seleccionada en ese momento.	El acceso a funciones específicas de una sala desde el Panel de Control proveen de un acceso rápido para dar asistencia a los usuarios y proveer de acceso remoto.
Planificación de Macros	Las Macros de Control pueden ser configuradas para que se ejecuten automáticamente según planificaciones definidas con antelación. El asistente para la creación de macros te permite añadir y borrar planificaciones.	Programar eventos de todo el sistema de forma recurrente para ahorrar energía y prolongar la vida útil de los dispositivos.

CARACTERÍSTICA	DESCRIPCIÓN	BENEFICIO
Seguimiento de Uso de los Dispositivos	El <i>widget</i> de Seguimiento de Uso es un complemento que nos muestra en la localización seleccionada una lista de todos los dispositivos con tiempo de uso, número de horas en uso, y porcentaje relativo de consumo con respecto al resto de dispositivos.	El mantenimiento de los datos sobre la cantidad de uso de unos dispositivos específicos, ayuda al diseño de los sistemas, a su mantenimiento y afecta a las decisiones de compra y de ubicación de los dispositivos.
Pantalla de Estado del Sistema	El <i>widget</i> de Estado del Sistema nos muestra información de múltiples localizaciones, para permitir un vistazo rápido del estado de alimentación del sistema y conectividad, posibles excepciones y uso del sistema.	La visualización gráfica del estado de un dispositivo, su estado de funcionamiento, y su tiempo de uso, ayuda a los administradores y los técnicos a tener un mayor conocimiento del sistema. Enlaces rápidos desde ésta pantalla permiten profundizar dentro de los dispositivos de alguna localización en concreto.
Monitorización del Consumo de una Localización	El <i>widget</i> de Consumo de Energía muestra una lista acumulativa del consumo de energía de acuerdo con el intervalo de tiempo seleccionado. Hay dos vistas disponibles para éste <i>widget</i> : Datos (por defecto) y gráfico.	Identificar las tendencias en el uso de energía a lo largo del tiempo y comparar las ubicaciones. Los informes proporcionan el costo de energía y las emisiones de CO2 de una ubicación en concreto.
Monitorización del Consumo Según Tipo de Dispositivo	El <i>widget</i> de Consumo de Energía Según Tipo de Dispositivo, muestra un resumen del consumo de energía de un tipo en concreto de dispositivo para la sala seleccionada en ese momento. Éste <i>widget</i> muestra la información tanto en datos como en gráfica.	Localizar los dispositivos que consumen altos niveles de energía ahorrará dinero y favorecerá al medio ambiente. Un ahorro extra se conseguirá mediante el control de los umbrales de alimentación de los dispositivos y cambiando o apagando los niveles de iluminación o sistemas de climatización.
Inventario de Gestión de Activos	Se entiende por Activos todos los dispositivos monitorizados, dispositivos virtuales y dispositivos físicos que incluso puedan no estar conectados en el sistema. Las Propiedades de un Activo te permiten añadir o editar propiedades definidas por el usuario para almacenar información adicional para los activos en la base de datos de RMS. También se provee de un histórico de las localizaciones donde se ha encontrado ese dispositivo a lo largo del tiempo.	El control centralizado mantiene eficientemente registro de todos los dispositivos con información detallada, incluyendo números de serie, imágenes, descripciones, versión de firmware, garantías, enlaces WEB, registro de localizaciones para los equipos que sean portables, etc.
Gestión de Usuarios	El Administrador de RMS crea, actualiza y borra usuarios a través de la base de datos interna. Los usuarios y sus contactos pueden estar asociados con Notificaciones y Tipos de Estado. A los Usuarios se les asignan Roles para controlar su acceso al sistema basado en una serie de permisos específicos. Los Roles establecen a qué funciones y secciones dentro de RMS tiene acceso el usuario.	Además de soportar <i>Directory Services</i> , los administradores de RMS pueden cambiar roles y usuarios dentro de la aplicación. Asignando qué pueden hacer o ver los usuarios provee capacidades de gestión empresarial. Además, todas las actividades de los usuarios están sujetas a la auditoría para tener control de la responsabilidad.
Informes	RMS Enterprise provee un completo conjunto de informes que permiten a los usuarios extraer todo tipo de información interesante de la base de datos de RMS. RMS Enterprise provee de acceso seguro a los informes, sus datos y el visualizador de los mismos.	Crear informes a medida a partir de 25 tipos de informes que muestran la información. El Gestor de Informes te permite seleccionar los indicadores que desee y definir resúmenes con gráficos y tablas. Directamente desde el Gestor de Informes podremos exportar nuestros datos a Word, RTF, Excel, CSV, PDF, Powerpoint y HTML.
Diagnósticos del Sistema	Para ofrecer soporte técnico y de ingeniería del sistema RMS, RMS proporciona diagnósticos y registros internos.	Ésto permite el registro de los subsistemas internos y registros en tiempo de ejecución sobre la aplicación de RMS y su estado de funcionamiento.
Automatización Planificada	El planificador de RMS notifica al sistema de control cuándo está en uso una localización, de forma que permite preconfigurar la sala para el siguiente evento o reducir el consumo energético cuando la sala está desocupada.	La mayoría de las salas de reunión requieren de configuración manual del sistema. RMS automatiza éste proceso y permite a los usuarios de la sala centrarse en la presentación y en los asistentes en lugar de en la configuración del equipamiento.
Planificación de Reservas	El planificador de RMS muestra información de la cita en los paneles táctiles y cartelería digital. Las localizaciones se pueden reservar directamente desde los paneles táctiles. Los ocupantes de las localizaciones son avisados antes de que vaya a finalizar la reunión y se les permite extender o finalizar la reunión cuando deseen.	Mejora la eficiencia al proveer de información de las reservas en zonas públicas y aumenta la productividad al liberar el calendario para otros cuando la reunión termina antes del tiempo previsto originalmente.